

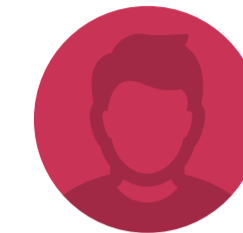
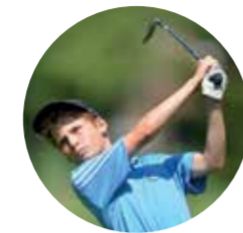


FTEM CONCETTO ASG E LINEE GUIDA

Per uno sviluppo del giocatore da Junior ad atleta Professionista



FOUNDATION Sviluppo nelle strutture del club	TALENT Sviluppo sostenuto nel club e nei quadri ASG Elite				ELITE ASG Elite e Team privato			MASTERY Team privato
--	---	--	--	--	--	--	--	--------------------------------



FASI FTEM

FASI DI SVILUPPO	F1	F2	F3	T1	T2	T3	T4	E1	E2	M		
DESCRIZIONE	<p>Apprendere tutti i movimenti di base e praticare lo sport in modo multidisciplinare. Questa prima fase è essenziale per un corretto sviluppo.</p> <p>Per movimenti di base si intendono questi gesti: lanciare, prendere, colpire, calciare, saltare, palleggiare una palla (di varie dimensioni e colori), eccetera.</p>	<p>Partecipare ad allenamenti organizzati in piccoli gruppi. Questo per accrescere l'interesse per il gioco e le relazioni sociali.</p> <p>Allenare ed apprendere nuovi gesti sempre più complessi. Sfruttare la multidisciplinarietà per affinare l'apprendimento ed il controllo psicomotorio.</p>	<p>Partecipare ad allenamenti di gruppo e integrare progressivamente delle lezioni private.</p> <p>Introdurre l'attività agonistica a livello del club e regionale. Accogliere la sfida e appassionarsi a questa forma e processo d'apprendimento.</p>	<p>Partecipare ad allenamenti in gruppi più piccoli e maggiormente competitivi.</p> <p>Lavorare maggiormente su base privata (lezioni individuali). Impegnarsi in un processo che sviluppi ed incrementi le proprie capacità competitive. Accrescere l'interesse per l'apprendimento. La sfida è dapprima con se stessi.</p>	<p>Il giovane sceglie lo sport ed inizia un percorso di "specializzazione" per migliorare il proprio potenziale competitivo.</p> <p>Il lavoro è ora svolto in forma prettamente privata con il proprio maestro. Apprendere a valutare i progressi e le statistiche di gioco. Inizia un percorso competitivo a livello nazionale. Apprendere a vincere.</p>	<p>Il lavoro si svolge ora in forma prettamente privata con puntuali allenamenti in un gruppo competitivo a livello nazionale.</p> <p>È ora tempo di competere principalmente a livello nazionale ed internazionale. Apprendere a pianificare e fissare i propri obiettivi sportivi. Imparare a gestire la pressione. In questa fase si vuole che il/la giovane possa rendersi maggiormente responsabile ed indipendente.</p>	<p>In questa fase lo sviluppo delle proprie capacità competitive è al suo apice. Si lavora per vincere, possibilmente per dominare a livello nazionale e crescere a livello internazionale.</p> <p>Si lavora basandosi sulla pianificazione e obiettivi da raggiungere. Il lavoro è svolto in forma privata con puntuali interventi in un gruppo competitivo a livello nazionale.</p>	<p>A questo livello si lavora per eccellere e dominare nella propria categoria.</p> <p>Il calendario internazionale è al centro degli appuntamenti agonistici. Il lavoro è svolto in forma privata con puntuali interventi in un gruppo competitivo a livello nazionale. Integrare l'obiettivo di rappresentare il proprio paese ai campionati europei di categoria e possibilmente al campionato del mondo.</p>	<p>Allenarsi per eccellere sia a livello internazionale che a livello mondiale.</p> <p>Il sostegno (finanziario/sportivo) dell'ASG sarà più importante in questa fase. La scelta di un percorso universitario o altro si decide con l'intenzione di continuare la progressione attraverso le competizioni.</p> <p>La qualifica per i tornei internazionali più importanti è nel programma stagionale e uno degli obiettivi.</p>	<p>Fase di avvicinamento ad un eventuale passaggio verso il professionismo.</p> <p>L'obiettivo, in questa fase, rimane il confronto con il più alto livello.</p> <p>Una selezione ai Campionati d'Europa e del Mondo è l'obiettivo di questa fase. L'ASG sostiene i migliori giocatori nella loro formazione continua per passare al livello superiore. I tornei Majors sono gli obiettivi annuali.</p>	<p>Raggiungere l'élite mondiale a livello professionale. L'atleta prenderà tutte le misure necessarie per garantirsi le migliori opportunità di successo.</p> <p>L'ASG sostiene i migliori giocatori nella loro formazione continua per passare al livello superiore. I tornei Majors sono gli obiettivi annuali.</p>	<p>Dominare al più alto livello professionale possibile, in particolare nei tornei Majors o nei Giochi Olimpici.</p> <p>Il management professionale è indispensabile a questo livello.</p>
ORE SETTIMANALI	GOLF (Minimo) x divertimento 2	FITNESS E/O ALTRI SPORTS Altri sports, senza limite 4	Altri sports, senza limite 4	Altri sports, senza limite 4	Altri sports, senza limite 4	Altri sports, senza limite 4	Altri sports, senza limite 4	Altri sports, senza limite 4	Altri sports, senza limite 4	Altri sports, senza limite 4	Altri sports, senza limite 4	
TOTALE DELLE ORE ANNUALI GOLF + FITNESS (50 SETTIMANE)	Secondo la motivazione	300	500	650-800	750-900	900-1'050	1'000-1'150	1'150-1'300	1'250-1'400	1'400-1'550	1'550 - 1'900	Oltre le 1'900
ORE CUMULATIVE	Secondo la motivazione	600	1'600	2'900	3'650	4'550	5'550	9'000	>10'000	>10'000	>10'000	>10'000
PRIORITÀ ALLE COMPETIZIONI	Nessuna competizione in questa fase. Il divertimento e la curiosità sono essenziali	Attività giovanile della sezione Junior del golf club	1. Livello club Junior 2. Regionale Junior ASG 3. Gare di club normali 4. Gare nazionali Junior ASG	1. Regionale Junior ASG 2. Gare nazionali Junior ASG 3. Livello club Junior 4. Gare di club normali	1. Regionale Junior ASG 2. Gare nazionali Junior ASG 3. Gare internazionali Junior 4. Gare di club normali	1. Gare nazionali Junior ASG 2. Gare internazionali Junior 3. Gare nazionali ASG 4. Regionale Junior ASG	1. Gare internazionali Junior 2. Gare nazionali Junior ASG 3. Gare nazionali ASG 4. Altre	1. Gare internazionali Junior + AM 2. Gare nazionali Junior ASG 3. Gare nazionali ASG 4. Altre	1. Gare internazionali AM 2. Gare nazionali ASG 3. Altre	1. Gare Internazionali AM 2. Gare Nazionali ASG 3. Livello Pro	Livello Professionale	Livello Professionale
COMPETIZIONI / ANNO OM & WAGR	0	<5	5-15	10-20	10-20	10-20	15-20	15-20	15-25	15-25	15-25	20-30
LIVELLO GOLF (HCP/SCORE AVERAGE)	RAGAZZE RAGAZZI	Autorizzazione di percorso (AP)	HCP 28.0 HCP 24.0	HCP 18.0 HCP 14.0	HCP 10.0 HCP 8.0	HCP 6.0 HCP 4.0	HCP 3.0 HCP 1.0	Score Average 75.0 Score Average 74.0	Score Average 74.0 Score Average 73.0	Score Average 73.0 Score Average 72.0	Score Average 72.0 Score Average 71.0	Score Average 71.0 Score Average 70.0
SWISS OLYMPIC CARD	No	No	No	Talent Card Regional	Talent Card Regional o National	Talent Card Regional o National	Talent Card National	Elite o Bronzo	Elite o Bronzo	Bronzo o Argento	Argento o Oro	Oro
PERSONE/ORGANIZZAZIONI CHE VIGILANO ALLO SVILUPPO SPORTIVO DEL GIOVANE ATLETA	Genitori e Famiglia Scuola dell'infanzia Scuola elementare Monitore G+S	Genitori e Famiglia Golf Club e Capitano Junior Monitore G+S Swiss PGA Pro Scuola elementare	Golf Club e Capitano Junior Swiss PGA Pro Monitore G+S Genitori e Famiglia Scuola elementare	Golf Club e Capitano Junior ASG Elite Swiss PGA Pro Genitori e Famiglia	ASG Elite Swiss PGA Pro Atleta Genitori e Famiglia e Capitano Junior	ASG Elite Swiss PGA Pro Atleta Genitori e Famiglia e Capitano Junior	Atleta Swiss PGA Pro Genitori e Famiglia e Capitano Junior	ASG Elite e/o istituto di formazione Atleta Swiss PGA Pro	ASG Elite e/o istituto di formazione Atleta Swiss PGA Pro	Atleta Proprio Team Performance Manager	Atleta Proprio Team Performance Manager	Atleta Proprio Team
GRUPPI D'ETÀ	U8	U10	U12	U14	U15	U16	U17	U18 - U20	U18 - U20	U18 - U20	U18 - U20	U18 - U20
SCUOLE POSSIBILI	Elementari	Elementari	Medie	Medie con possibilità di scuole sportive o in alternativa valutare le scuole italiane	Medie con possibilità di scuole sportive o in alternativa valutare le scuole italiane	Fine ciclo medie, inizio liceo o commerciale. Scelta di scuole sportive o in alternativa valutare le scuole italiane	Studi superiori, apprendistato o Liceo Sportivo	Studi superiori, apprendistato, Liceo sportivo o prepararsi per studi universitari all'estero	Studi superiori o apprendistato. Scuole professionali o percorso universitario	Scuole superiori e/o professionali con formazione post liceale. Percorso universitario	Passaggio al professionismo	Professionismo

